



En partenariat avec :



# Plan Pastoral Territorial du Beaufortain, Val d'Arly et Grand Arc 2015 - 2019

## L'ABREGE

Crédit Photo : Rémy Magdiner / SEA 73. Zone humide Cormet de Roseland



**LES ESPACES PASTORAUX DU TERRITOIRE**

- 15862 ha répartis en 291 unités pastorales et 85 zones pastorales
- 20 % de la surface totale d'Arlysière et 10 % des surfaces pastorales de Savoie

**CHEPTELS INALPÉS**

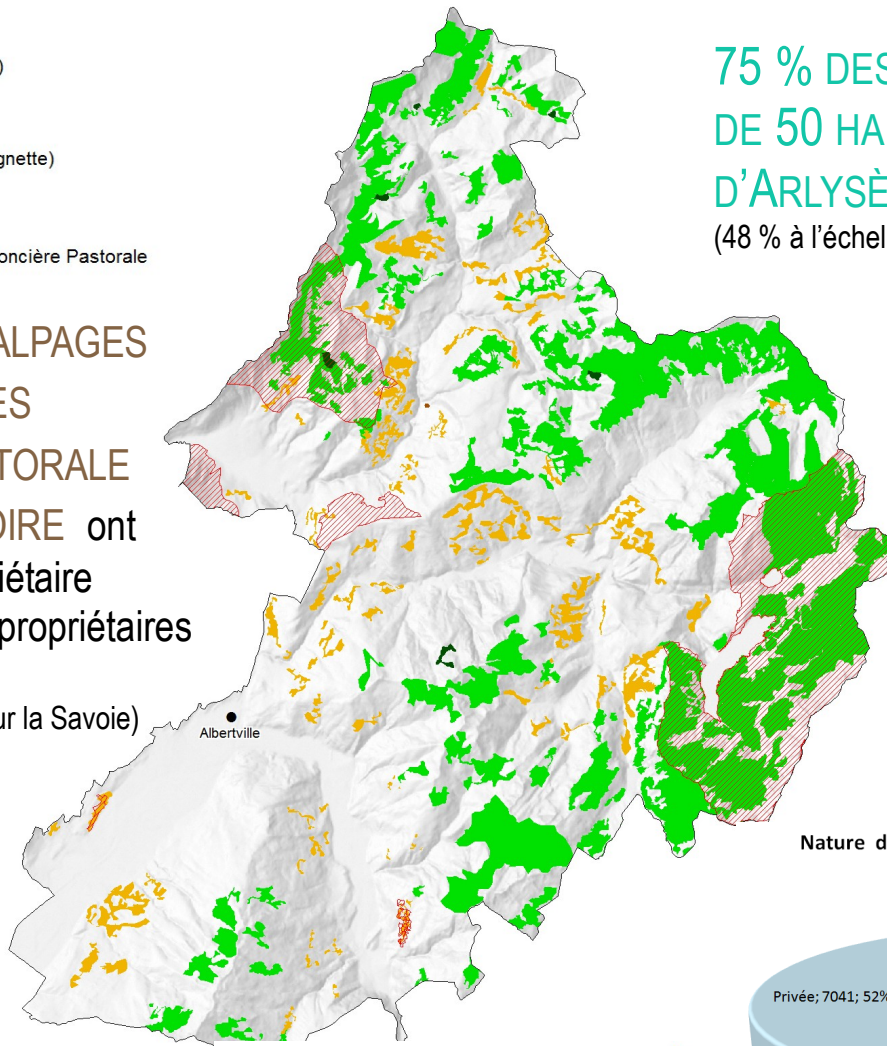
- 3566 vaches laitières
- 827 chèvres
- 2562 génisses ou vaches allaitantes.
- 7505 ovins dont 80 % sont issus de la Grande Transhumance
- Une 179 équins/asins

**LES UTILISATEURS**

- 75 % des surfaces sont gérés de façon individuelle
- Seuls 4 groupements pastoraux pâturent le territoire dont 3 en vaches laitières



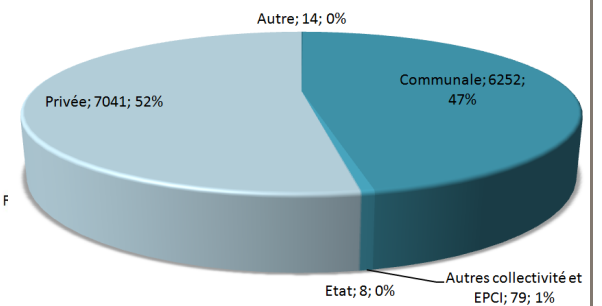
**73 % DES ALPAGES ET 95 % DES ZONES PASTORALE DU TERRITOIRE ont comme propriétaire principal des propriétaires privés**  
 (54 % et 89 % pour la Savoie)



**75 % DES ALPAGES FONT MOINS DE 50 HA SUR LE TERRITOIRE D'ARLYSÈRE**  
 (48 % à l'échelle de la Savoie)

**7 COMMUNES = 63 % DES SURFACES DES UP DU TERRITOIRE**

Nature de la propriété principale des UP (en ha) - territoire d'Arlysière -



Sources : Enquête pastorale 2012-2014 - RIS 73/74 - SEA 73  
 Réalisé en septembre 2014 par la Société d'Economie Alpestre de Savoie

**LES UP INEXPLOITÉES AU NOMBRE DE 6**

**Une montagne « laitière » vivante et habitée**

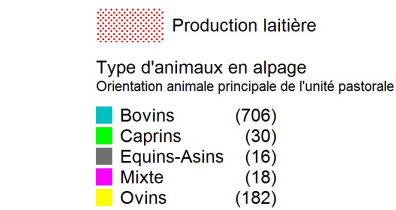
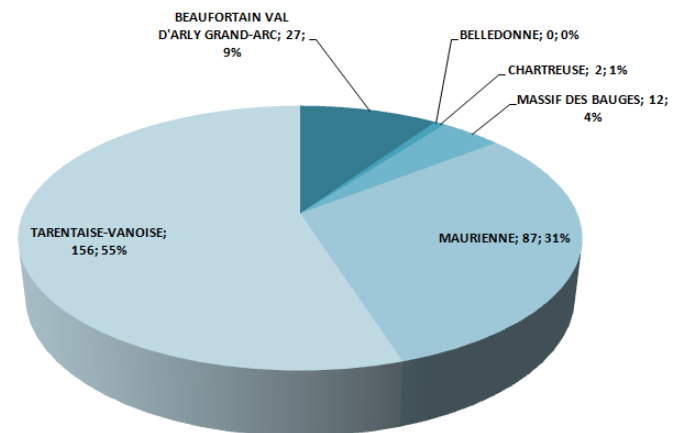
- 3 AOP : BEAUFORT, REBLOCHON, CHEVROTIN
- 2 COOPERATIVES
- UNE FILIÈRE LAITIÈRE FORTE

**223 personnes** travaillent sur les alpages au quotidien

Près de 10 % des salariés en alpage en Savoie travaillent sur le territoire du PPT

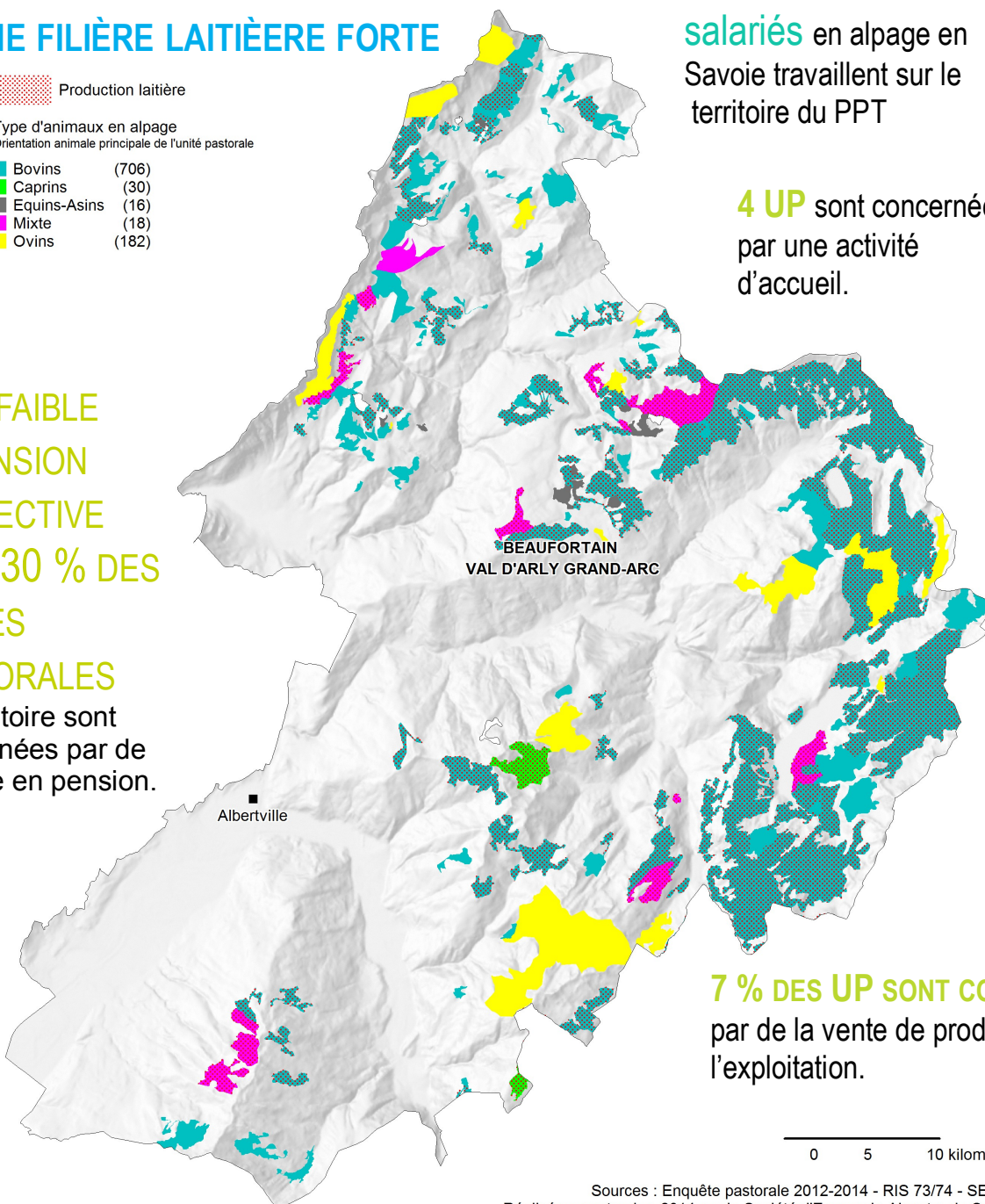
**4 UP** sont concernées par une activité d'accueil.

Où sont les salariés sur les alpages de Savoie?



**UNE FAIBLE DIMENSION COLLECTIVE MAIS 30 % DES UNITÉS PASTORALES**

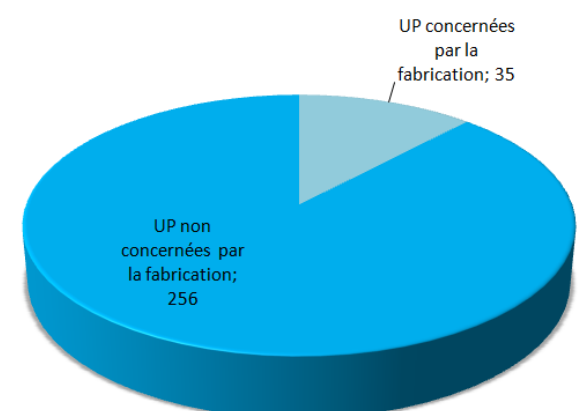
du territoire sont concernées par de la prise en pension.



**73% DES SURFACES D'ALPAGE** sont dédiées aux bovins  
**64% DES SURFACES D'ALPAGES** sont concernées par la traite

**12 % DES UP** sont concernées par la fabrication

**7 % DES UP** SONT CONCERNÉES par de la vente de produits issus de l'exploitation.



Sources : Enquête pastorale 2012-2014 - RIS 73/74 - SEA 73  
 Réalisé en septembre 2014 par la Société d'Economie Alpestre de Savoie



**ECONOMIE**  
la saison hivernale génère **76 % du chiffre d'affaire** lié à l'activité touristique et regroupe **66 % de la fréquentation** (29 % pour l'été).

**77 % des UP et 72 % des ZP** sont traversées par au moins un sentier inscrit au PDIPR

**21 % DES UP ET 23 % DES SURFACES DES ALPAGES** sont concernées par les stations de ski

## Connaître les projets pour construire des synergies

**55 zones forestières** non des-servies pour être exploitées dont plus des 3/4 sont contiguës ou quasi-contiguës à des UP ou des ZP

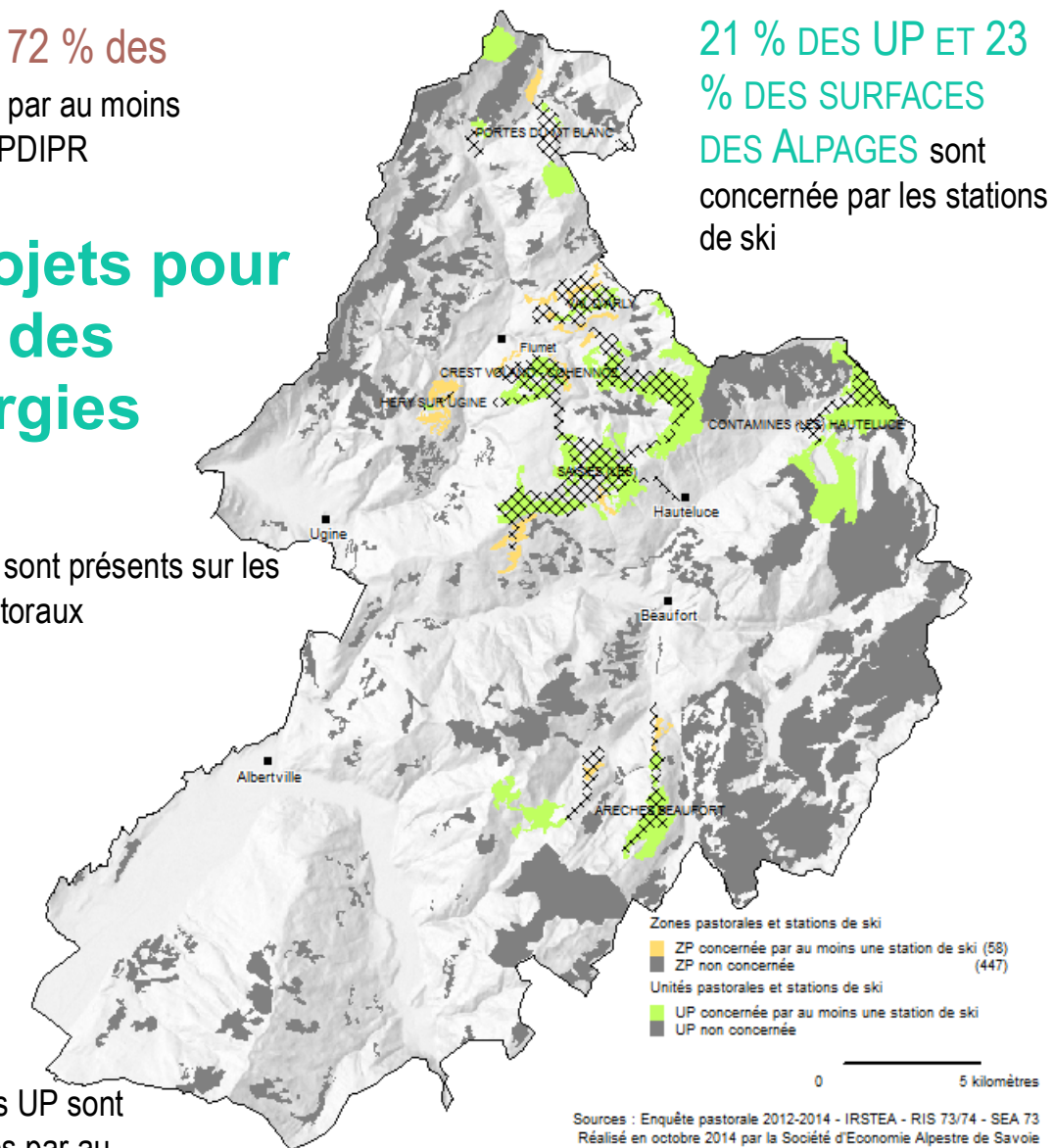
**7 refuges** sont présents sur les espaces pastoraux

**1500 mm à 1700 mm** d'eau annuellement selon les communes du territoire

**68 %** des UP sont concernées par au moins une zone humide.

**17 %** des UP sont concernées par au moins 1 captage d'eau potable.

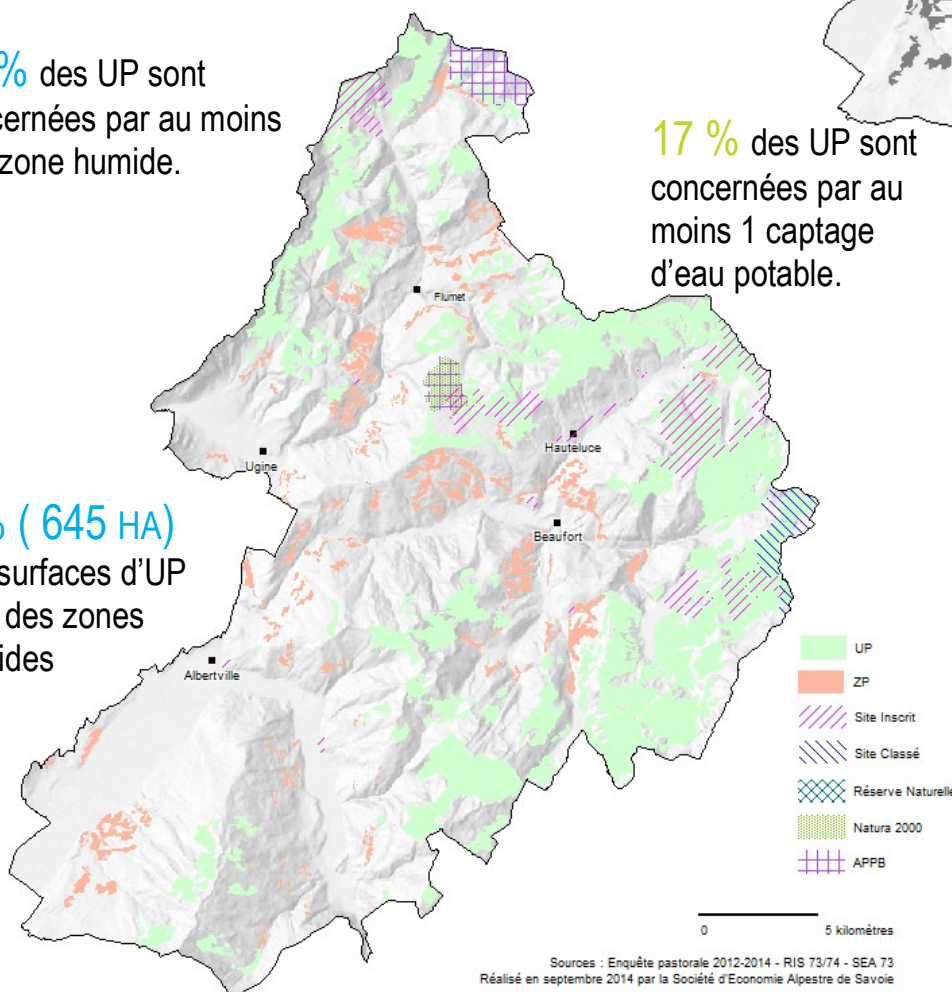
**5 % ( 645 HA)** des surfaces d'UP sont des zones humides



## Connaître et mieux accompagner pour mieux préserver

**16 % des UP et 6 % des ZP** du territoire sont aujourd'hui concernées par des zonages relatifs à la biodiversité et aux paysages du territoire.

**UNE RESSOURCE EN EAU ABONDANTE ...MAIS DES CHANGEMENTS CLIMATIQUES QUI S'AMORCENT : DES EQUIPEMENTS A ADAPTER.**



## Les choix du territoire Arlysère

**Pas de bouleversements / PPT 2010—2014** des enjeux identiques → mais des améliorations apportées

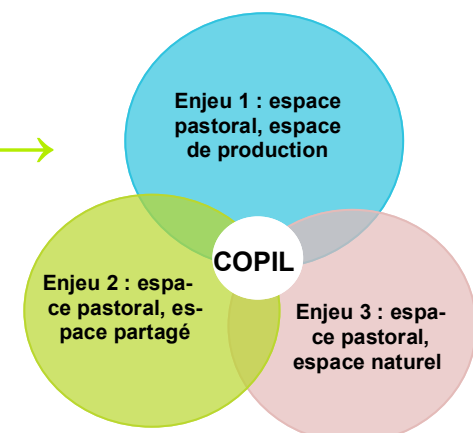
### Gouvernance

→ Raisonner les **PRIORITES** par des **MONTANTS DIFFERENCIES** alloués par action .

→ Renforcer la **GOVERNANCE** du copil PPT pour aller vers un copil « pastoral », en raisonnant **TOUS FINANCEURS CONFONDUS** : *avoir une vision global*

→ Favoriser **l'ECHANGE D'INFORMATION ET LES SYNERGIES** avec les autres acteurs (remontées mécaniques, offices de tourisme, forêt publique et privée) et contrats de territoire - PSADER et CTS

→ Favoriser les « bonnes » décisions : encourager des investissements cohérents avec les logiques de développement du territoire.





# Les choix du territoire Arlysère

## Investissement et ingénierie

### Pas de bouleversements / PPT 2010—2014 mais des améliorations



Rénovation de logement de berger - Beaufort. Crédit photo : SEA 73

→ Maintenir une **MONTAGNE VIVANTE et HABITEE** : apporter un soutien financier fort (par les montants alloués) aux projets de logement (chalets) et d'alimentation en eau.

→ Pérenniser, encourager l'**ACTIVITE LAITIERE** : favoriser (par les montants alloués) la création et l'amélioration d'accès aux territoires pastoraux

Avec deux nuances :

1. Pas de logement financés sur les montagnettes (zones pastorales).
2. Encourager **LA FABRICATION A L'ALPAGE** qui participe grandement à l'image du territoire (non financée par le PPT –pour mémoire).

→ Favoriser la mise en œuvre d'**OUVRAGES COLLECTIFS** (accès et eau) dans la priorité donnée aux projets.

→ Soutenir **L'ACCES à L'EAU** (par les montants alloués)

→ Encourager (action dédiée) les **ORGANISATIONS PASTORALES COLLECTIVES** (AFP/ GP) mais ne pas en faire des Maîtres d'ouvrages prioritaires

**« SE LOGER, ACCEDER et S'ALIMENTER EN EAU », socle de l'activité pastorale sur le territoire**



### Gestion des priorités du territoire:

Le territoire organisera **deux comités de pilotage annuels au printemps et à la fin de l'année.**

Le montant alloué au territoire sera divisé en 5 tranches budgétaires annuelles sensiblement égales.

Lors du premier comité de pilotage seuls les dossiers priorités 1 seront étudiés puis lors du copil de fin d'année seront étudiés les priorités 1 puis en cas de disponibilité budgétaire suffisante les priorités 2.

## Actions, taux de subvention et maquette budgétaire

	N°	Libellé	Proposition montant subvention 2015-2020	% de l'enveloppe	Taux subvention PPT RRA maximum	Taux subvention FEADER + RRA	Investissements permis
<b>ENJEUX</b>		Fiche 1 : Etudes et expérimentations	6 135 €	1,4%			15 337 €
<b>1, 2 et 3</b>	11	Etudes et porté à connaissance	4 090 €		40%	80%	10 224 €
<b>1, 2 et 3</b>	12	Expérimentations	2 045 €		40%	80%*	5 113 €
		Fiche 2 : Structuration collective du domaine pastoral	6 135 €	1,4%	50 % AFP/GP 10 % acquisition	50 % AFP/GP 10 % acquisition	33 743 €
		Fiche 3 : Amélioration des conditions de vie et de travail	309 345 €	68,7%			883 844 €
<b>1</b>	31	Soutien pour le développement des accès principaux	118 473 €		35%	70%	338 493 €
<b>1</b>	32	Logement des hommes	157 963 €		35%	70%	451 325 €
<b>1</b>	33	Alimentation en eau des logements	32 909 €		35%	70%	94 026 €
		Fiche 4 : Gestion durable de l'espace pastoral	85 440 €	19,0%			244 115 €
<b>1 et 3</b>	41	Dessertes internes	32 040 €		35%	70%	91 543 €
<b>1 et 3</b>	42	Eau pour les animaux	42 720 €		35%	70%	122 057 €
<b>1 et 3</b>	43	Remise en valeur des surfaces pastorales	10 680 €		35%	70%	30 514 €
		Fiche 5 : Outils de production	6 135 €	1,4%			17 529 €
<b>1</b>	51	Contention et clôtures	6 135 €		35%	70%	8 764 €
<b>1</b>	52	Fabrication Fromagère	- €		0%	0%	- €
		Fiche 6 : Multi usage / multi acteurs	4 090 €	0,9%			5 843 €
<b>2</b>	61	Interaction avec les acteurs non pastoraux du territoire	4 090 €		35%	70%	11 686 €
<b>2</b>	62	Communication	- €		PSADER	PSADER	- €
		Fiche 7 : Animation du PPT	32 720 €	7,3%	60%	60%	54 533 €
			<b>450 000 €</b>	<b>100%</b>			<b>1 254 943 €</b>

\* selon FEADER mobilisable