



## *Plan Pastoral Territorial de Chartreuse*

### **Synthèse du diagnostic**

**Le Parc naturel régional de Chartreuse s'est porté opérateur des principaux espaces à forts enjeux environnementaux de son périmètre** : Réserve Naturelle des Hauts de Chartreuse ; sites Natura 2000 ; Espace Naturel Sensible du col du Coq. Ces sites naturels sont porteurs d'activités pastorales, dont l'existence est indispensable à l'équilibre économique des exploitations d'élevage. **Le Parc de Chartreuse souhaite ainsi porter le Plan Pastoral Territorial afin d'assurer la mise en cohérence des fonctions économiques, environnementales et paysagères de ces espaces.** Le contenu et la gouvernance de ce Plan pastoral sont étroitement articulés avec les autres programmes agricoles et de développement rural portés par le Parc (PSADER, LEADER).



# Les espaces pastoraux, plusieurs définitions

## Définition

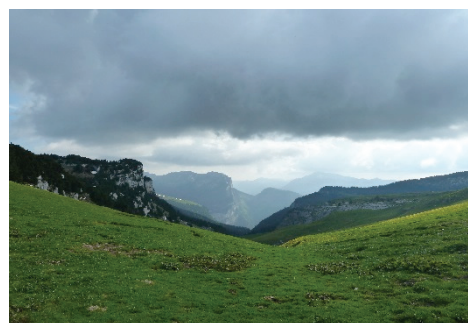
« Surfaces présentant toujours une ressource pastorale spontanée herbacée, arbustive, et/ou arborée, dont la valorisation est réalisée exclusivement par le pâturage de troupeaux bovins, ovins, caprins ou équins. »

## Caractéristiques

- Surface en herbe
- Pâturée
- Mais non fauchée ni labourée

## Une définition qui prend en compte la diversité des zones pastorales

- Diversité des **types de milieux** pastoraux : pelouses d'altitude, landes et garrigues, sous-bois pâturés et surfaces sylvopastorales...
- Diversité des **contextes géographiques** : de la plaine à la haute montagne
- Diversité des **fonctions pastorales** de ces espaces : Alpage et estive, fonction d'intersaison (parcours, zones intermédiaires, montagnettes...), fonction d'hivernage (parcours du sud de la France sur lesquels les troupeaux peuvent avoir un rôle de lutte contre les risques d'incendie)
- Diversité des **types d'usages** pastoraux : utilisation individuelle ou organisation collective des éleveurs, foncier en propriété ou en location, déplacements saisonniers des troupeaux ou proximité des sièges d'exploitation...



## DEUX TYPES D'ESPACES PASTORAUX

**Les unités pastorales** = surfaces pastorales à fonction spécialisée d'estive. 1 seul gestionnaire pastoral (collectif ou individuel)

**Les zones pastorales** = pas de fonction spécialisée d'estive (fonction d'intersaison, d'hivernage, mais pouvant aussi accueillir des animaux l'été). 1 ou plusieurs gestionnaires pastoraux

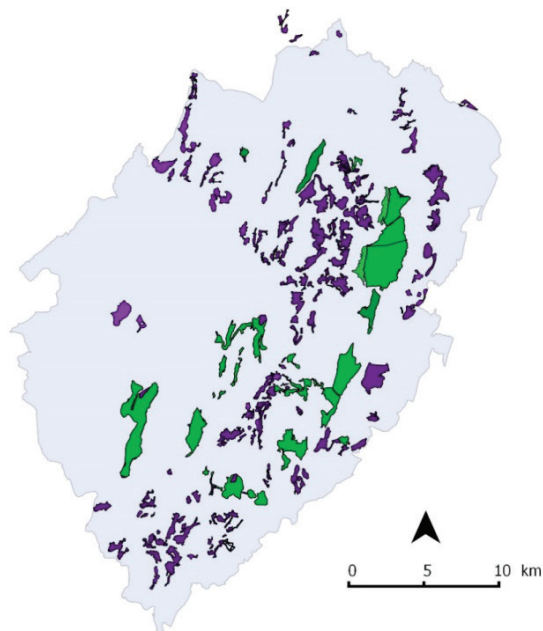
## EN PRATIQUE

**Unités pastorales = alpages**

**Zones pastorales = zones intermédiaires,**  
de plus faibles altitudes

# Les espaces pastoraux de Chartreuse

## Les espaces pastoraux du PNR de Chartreuse



### Légende

- Unités pastorales (Alpages)
- Zones intermédiaires pastorales
- PNRC

Denat Lise, 2014.

Source : diagnostic pastoral PNR (2008) et enquêtes pastorales SEA et FAI (2013 et 2014)

## Les Alpages

+ 3300 ha

En majorité sur la Réserve Naturelle des Hauts de Chartreuse

**13 alpages** sont aujourd'hui utilisés en Chartreuse

- 7 en partie ou totalement sur la Réserve naturelle des hauts de Chartreuse impliquant une gestion particulière
- Cela représente environ 4 900 animaux

## Les zones pastorales intermédiaires

+ 3000 ha

- 10 Groupements pastoraux  
Regroupant au total 66 éleveurs  
Utilisant 2 600ha
  - principaux gestionnaires des alpages
  - 7 GP/10 emploient un berger à temps plein ou à mi-temps
- 3 indépendants

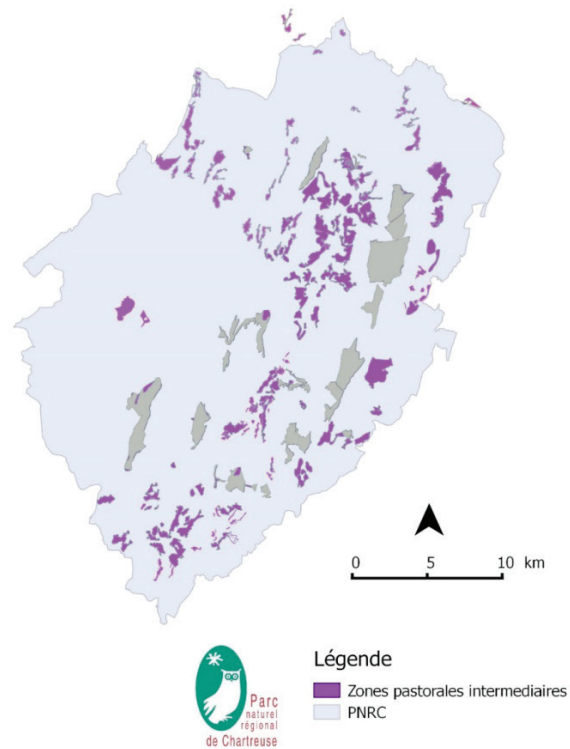
# Les zones pastorales intermédiaires de Chartreuse

## Des zones primordiales en Chartreuse

Toutes utilisées au printemps, en été (pour les laitiers, les non transhumants) et en automne. Ces surfaces sont vitales pour subvenir aux besoins fourrager de l'ensemble du cheptel et donc pour permettre le maintien de l'activité d'élevage sur le territoire. De plus, l'entretien de ces surfaces permet de conserver un paysage ouvert à proximité des habitations, essentiel pour le confort de vie de nombreux habitants, ainsi qu'une riche biodiversité.

Au vu du fort intérêt économique, paysager et écologique des zones pastorales de Chartreuse, un travail important devra s'engager en termes de connaissance, de gestion et d'aménagements de ces espaces.

## Les zones pastorales intermédiaires du PNR de Chartreuse



Denat Lise, 2014.  
Source : diagnostic pastoral PNR de Chartreuse (2008) et enquêtes pastorales SEA et FAI (2013 et 2014)

## Caractéristiques

- Zones de plus basses altitudes
- Imbriquées dans une mosaïque complexe avec l'habitat et les espaces dédiés aux autres usages (forêt, tourisme, ...)
- Morcellement parcellaire très important
- Surfaces indispensables aux éleveurs qui n'ont environ que 40 % de surfaces de fauches pour 60 % de pâtures

## Les gestionnaires

- Pas ou peu de structures collectives gérant ces espaces
- Une multitude d'éleveurs indépendants difficiles à identifier
- Quelques structures collectives regroupant des propriétaires de foncier : 3 AFP actives aujourd'hui sur le massif

# Les enjeux identifiés sur les zones pastorales

1>> «Faciliter l'accès à la ressource productive pour mieux la gérer »

2>> «Améliorer les outils et les conditions de travail en lien avec la dimension sociale et l'emploi »

3>> «Promouvoir le lien entre les activités Agro Sylvo Pastorales et les habitants de la Chartreuse et des régions proches»

## Enjeux d'ordre technique

- **L'aménagement de points d'eau :**

L'accès à l'eau est difficile en Chartreuse. Il représente l'un des premiers freins à l'entretien de surfaces herbagères.

- **La réouverture de milieux et le débroussaillage :**

L'enfrichement doit être maîtrisé sur certaines parcelles afin de conserver leur bonne qualité fourragère et de maintenir un nombre de surface pastorale élevée.

- **L'amélioration des accès :**

Sur certains alpages ou certaines parcelles en zones intermédiaires, l'accès est difficile car les chemins ou routes sont peu entretenus. Or un accès trop difficile à certaines parcelles pourrait entraîner leur l'abandon, et donc avec ça la fermeture de certains paysages.

- **L'amélioration des chalets d'alpage :**

La rénovation et l'entretien des chalets d'alpage paraît essentiel pour permettre des bonnes conditions de travail au berger

## Enjeux d'ordre socio-économique

- **Structurer les exploitants des zones pastorales :**

La structuration en collectif (AFP, GP) des acteurs pastoraux notamment sur les ZP permettrait de lutter contre le morcellement parcellaire, d'entretenir de manière optimale le maximum de surfaces pastorales, et de faciliter leur utilisation par les agriculteurs.

- **Connaitre les zones pastorales de Chartreuse afin d'améliorer leur gestion :**

Inventaire et recensement des valeurs fourragères et biologique des ZP.

Mise en place de préconisations et formations pour une meilleure gestion

- **Permettre la cohabitation de différents enjeux**

La cohabitation de l'activité agricole et de loisir est parfois difficile surtout lorsque la pression touristique est forte. Un manque d'information chez le grand public conduit à la méconnaissance du rôle du pastoralisme et de la nécessité de respecter les surfaces herbagères. L'enjeu environnemental et l'enjeu productif (activité agricole) doivent également cohabiter sur les surfaces pastorales, notamment sur la Réserve, ce qui implique d'accompagner finement les groupements pour les aider à mettre en œuvre des pratiques conciliant production économique et préservation de la biodiversité, à l'image des MAEt dans les zones Natura 2000. Les différents acteurs doivent travailler ensemble pour réfléchir à une gestion concertée de ces espaces permettant la cohabitation de ces enjeux..

*« Aujourd'hui, il y a plus une préoccupation de fonctionnement que d'équipement. Il faut avoir de la visibilité pour le GP, avant de pouvoir penser équipement »*

**Un président de GP**

*« Sans pâture, pas d'élevage, et c'est donc toute une activité économique qui peut s'effondrer et avoir un effet néfaste sur le paysage. Les espaces pastoraux sont essentiels au niveau économique et environnemental »*

**Un éleveur**

