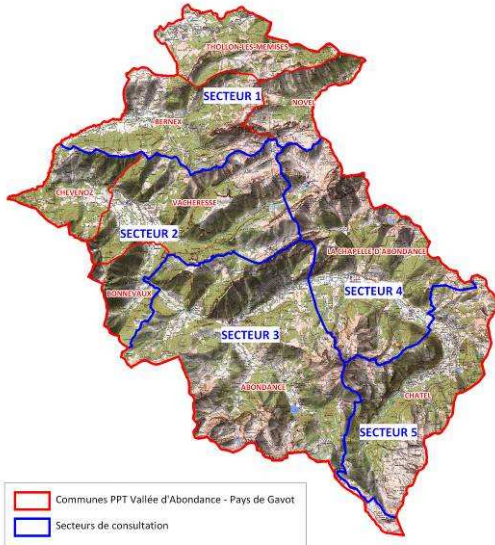


1. Présentation synthétique du domaine pastoral : évolution et diagnostic

Le territoire du PPT :



9 communes réparties sur une superficie de 22 296 ha
6 948 habitants

87 exploitations agricoles professionnelles
124 UTH (Unités de Travail Homme)

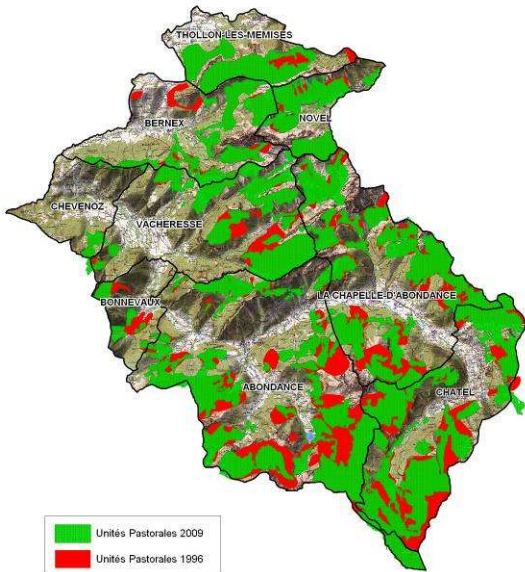
Implication des acteurs du territoire

Les membres du comité de pilotage se sont réunis 3 fois.
5 réunions de consultation par secteur :

- 162 personnes ont été invitées par courrier
- 54 participants aux réunions
- 20 personnes recontactées par téléphone

© RGD 73/74, GIE Alpes et Forêts

Le domaine pastoral de la Vallée d'Abondance et du Pays de Gavot :



	1996	2009	Evolution
Nombre d'UP	112	149	+ 37
Superficie du domaine pastorale	7 641 ha	6 669 ha	- 972 ha

Le domaine pastoral en quelques chiffres clés :

- Superficie : 6 669 ha
- 149 unités pastorales
- Superficie médiane des UP : 39,5 ha
- Altitude moyenne des UP : 1 587 mètres

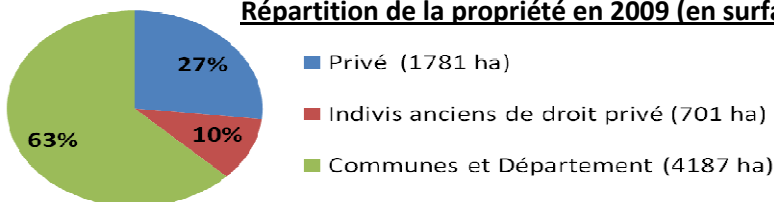
Constats : le domaine pastoral occupe une place centrale dans la géographie et l'identité du territoire.

L'évolution 1996/2009 témoigne d'un double phénomène : augmentation du nombre d'UP et baisse de la surface pastorale.

Le nombre important d'unités pastorales reflète la forte demande d'espaces pastoraux. Néanmoins, certains secteurs difficiles ou sous équipés sont sous utilisés ou en voie d'abandon.

Propriété et structuration collective :

Répartition de la propriété en 2009 (en surface)



4 Associations Foncières Pastorales autorisées
2 Groupements Pastoraux agréés

Constats : trois problèmes impactent à des degrés divers les pratiques pastorales locales et peuvent affecter leur avenir :

- structuration et gestion non-adaptée du foncier communal en particulier
- persistance d'usages et de droits anciens
- compétition et gestion foncière parfois anarchique des exploitants alpagistes

Cheptel estivé au 15 juillet :

	Atlas pastoral 1996		Enquête PPT 2009		Evolution 1996 - 2009	
	Nombre de tête	Equivalent UGB	Nombre de tête	Equivalent UGB	Nombre de tête	Equivalent UGB
Vaches laitières	1244	1244	1349	1349	+105	+105
Génisses et jeunes bovins	1881	1129	1713	1028	-168	-101
Vaches allaitantes	86	86	116	116	+30	+30
Ovins	565	85	1353	203	+788	+118
Caprins	353	53	601	90	+248	+37
Equins	23	23	29	29	+6	+6
Total UGB		2620		2815		+195
Chargement moyen UGB/ ha		0,34		0,42		

Constats : L'importance du cheptel estivé et tout particulièrement les bovins laitiers constitue un indicateur fort du dynamisme pastoral et de l'importance économique des pratiques et surfaces pastorales d'altitudes.

Activités de production et de diversification en alpage :

80 alpages laitiers (parmi lesquels 74 avec vaches laitières) dont :

- 37 UP avec atelier de transformation
- 43 UP avec transport du lait
- 9 UP avec traite mobile

15 UP ont une activité de diversification (vente directe, restauration, hébergement, etc.)

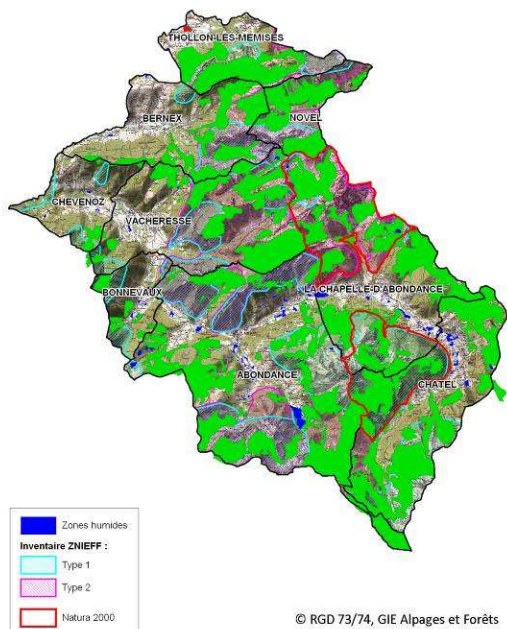
Accès principaux aux UP :

Type d'accès	Nombre d'UP concernées
Route goudronnée	35
Piste carrossable	21
Piste « jeepable »	52
Piste « jeepable difficile »	22
Sentier	19

Bâti à vocation pastorale : 94 UP (sur 149) disposent d'au moins 1 bâtiment à vocation pastorale (habitation et/ou exploitation).

Constats : Les activités de production laitières sont très présentes en alpage. Elles participent fortement à l'identité et l'attractivité touristique locale. Le bon équipement du domaine pastoral, et notamment les accès, est indispensable à la pérennité de ces activités.

Environnement, milieux remarquables et espaces protégés :



Une grande variété de milieux et d'espèces d'intérêt présents sur le domaine pastoral

- **1100 ha** (sur 6 669 ha) se situent à l'intérieur de **2 sites Natura 2000**.
- **4 114 ha** sont inventoriés en **ZNIEFF 1 ou 2**
- **62 zones humides** réparties sur **50 UP**.
- **30 UP** sont concernées par des **périmètres de protection immédiats de captages AEP** et au total **224 ha** se situent à l'intérieur de **périmètres de protection (immédiats, rapprochés et éloignés)**.

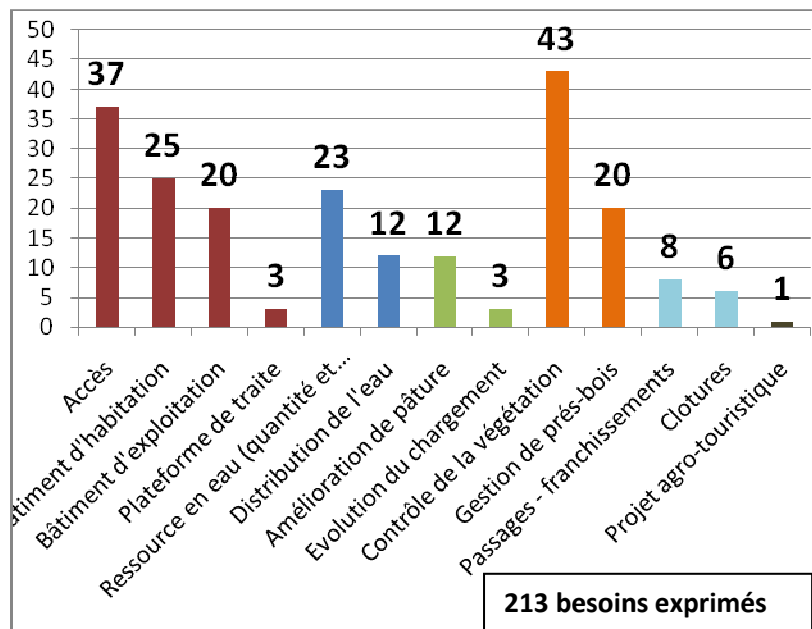
Constats : La préservation des espaces naturels, des milieux sensibles et de la ressource en eau constituent des problématiques à prendre en compte par les alpagistes du territoire. Des adaptations dans les pratiques et équipements pastoraux sont souvent nécessaires et doivent être fortement soutenues.

Autres usages de l'espace pastoral :

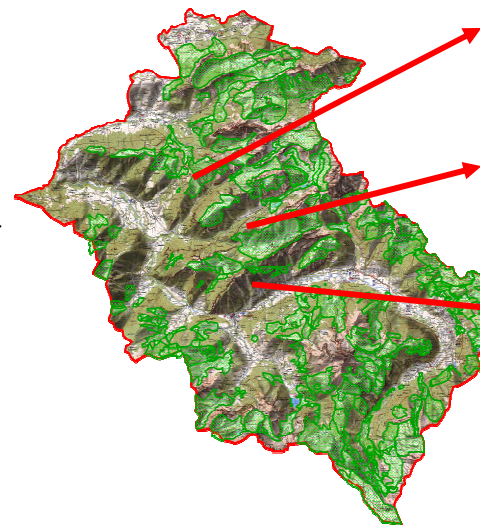
- **57 Km de remontées mécaniques** traversent **41 UP**.
- **86 km d'itinéraires de randonnées pédestres** se déroulent dans des UP.
- **Importance de la chasse** dans les espaces pastoraux liée à l'abondance du gibier : chamois, cerfs, chevreuils et sangliers entre autres. On trouve 5 ACCA, 2 AICA et une chasse privée.
- De nombreux bâtiments présentent un intérêt pour le **patrimoine architectural** du territoire et méritent d'être mis en valeur à travers le **label Pays d'art et d'histoire**.

Constats : De manière générale la cohabitation dans les alpages se passe bien. Sur les 149 UP que compte le territoire, seules 10 ont été identifiées comme théâtres de conflits d'usages. Trois types de problèmes en sont à l'origine : non fermeture et dégradation des clôtures et parcs par les randonneurs (piétons, VTT), mauvaise gestion de la ressource en eau et dégâts liés à la faune sauvage

2. Besoins, enjeux et actions prévues pour 2010 - 2014



Trois enjeux prioritaires identifiés par le comité de pilotage du PPT



Préserver le dynamisme agro-pastoral constaté sur le territoire

Améliorer la transversalité des actions à partir des ressources d'altitude fondamentales : l'herbe, l'eau et le bois

Amplifier les relations et attentes mutuelles « amont-aval »

AXE 2 : Travaux d'améliorations pastorales

- Accès principal à l'alpage :
- Logement des alpagistes
- Alimentation en eau, et accès à une source d'énergie
- Amélioration ou construction d'équipements de production (*hors dispositif régional*)

=> 1 091 000 €

AXE 3 : Structuration collective et gestion du foncier en alpage :

- Structuration collective (AFP/GP)
- Gestion durable du foncier
- Veille foncière et Conservation des Terres Agropastorales (*hors dispositif régional*)

=> 130 000 €

AXE 1 : Animation et coordination territoriale :

- Animation du PPT
- Appui aux actions transversales et coordination (*hors dispositif régional*)

=> 50 000 €

AXE 4 : Gestion et amélioration des milieux sylvo-pastoraux, de la biodiversité et de la ressource en eau :

- Contrôle de la végétation ligneuse et gestion de pâturages boisés
- Améliorations de pâtures et expérimentations
- Gestion de l'eau et des milieux humides

=> 400 000 €

AXE 5 : Multi-usage du domaine pastoral, tourisme, patrimoine et pédagogie :

- Etudes de sites, schémas de dessertes sylvo-pastorales et plans de circulation
- Gestion des flux touristiques
- Communication et pédagogie
- Entretien et valorisation du patrimoine alpestre remarquable (*hors dispositif régional*)

=> 306 000 €

5 axes et 17 fiches actions pour le Plan Pastoral Territorial

Coût prévisionnel du programme d'action (pour 5 ans)
1 977 000 €
dont 527 100 € de financements régionaux sollicités